

Elementos de un inventario de emisiones

En México, se han desarrollado hasta hoy un total de seis IE con cobertura nacional, denominados Inventario Nacional de Emisiones de Contaminantes Criterio (INEM), para los años 1999, 2005, 2008, 2011, 2013 y 2016, bajo la dirección de la Semarnat, en colaboración con múltiples instituciones del país.

Año base

Corresponde al año en el que se realiza el inventario, para que todas las estimaciones tengan una base común y representen las actividades que ocurrieron durante el mismo periodo.



Características temporales

Periodo de tiempo y variabilidad temporal del IE. El primero describe el lapso temporal representado por el IE, normalmente de un año, pero que puede ser de un día, un mes, estacional, entre otros; mientras que el segundo indica la fluctuación de las emisiones en el tiempo, que puede ser constante o variar de una base estacional, mensual, diaria o incluso horaria.



Proyecciones

En algunos inventarios se tiene el pronóstico de las emisiones por categorías para años en el futuro o atrás en el tiempo. Es común en los inventarios de gases efecto invernadero.



Estimación de la incertidumbre

Se refiere al nivel de precisión en el inventario y se describe el procedimiento para estimar la incertidumbre.



Resolución de especies químicas (especiación)

Para modelación es importante conocer los diversos compuestos orgánicos que se emiten. Se refiere a la desagregación de un contaminante del IE en sus componentes químicos individuales o en grupos químicos específicos.



Aseguramiento de la calidad

Se describen los procesos para controlar la calidad de la información.



Continuidad del proceso del IE

Se refiere a la posibilidad de continuidad y actualización que tiene el IE con el transcurso del tiempo.



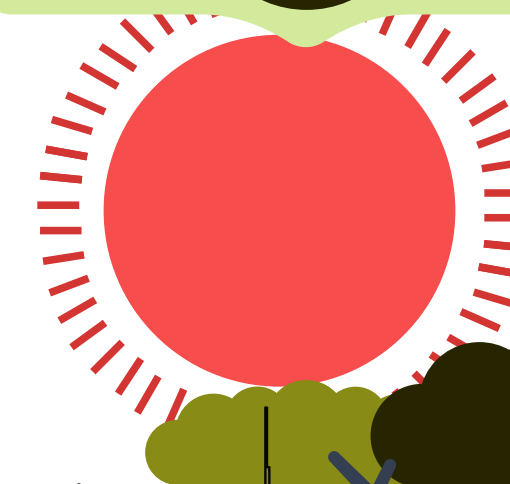
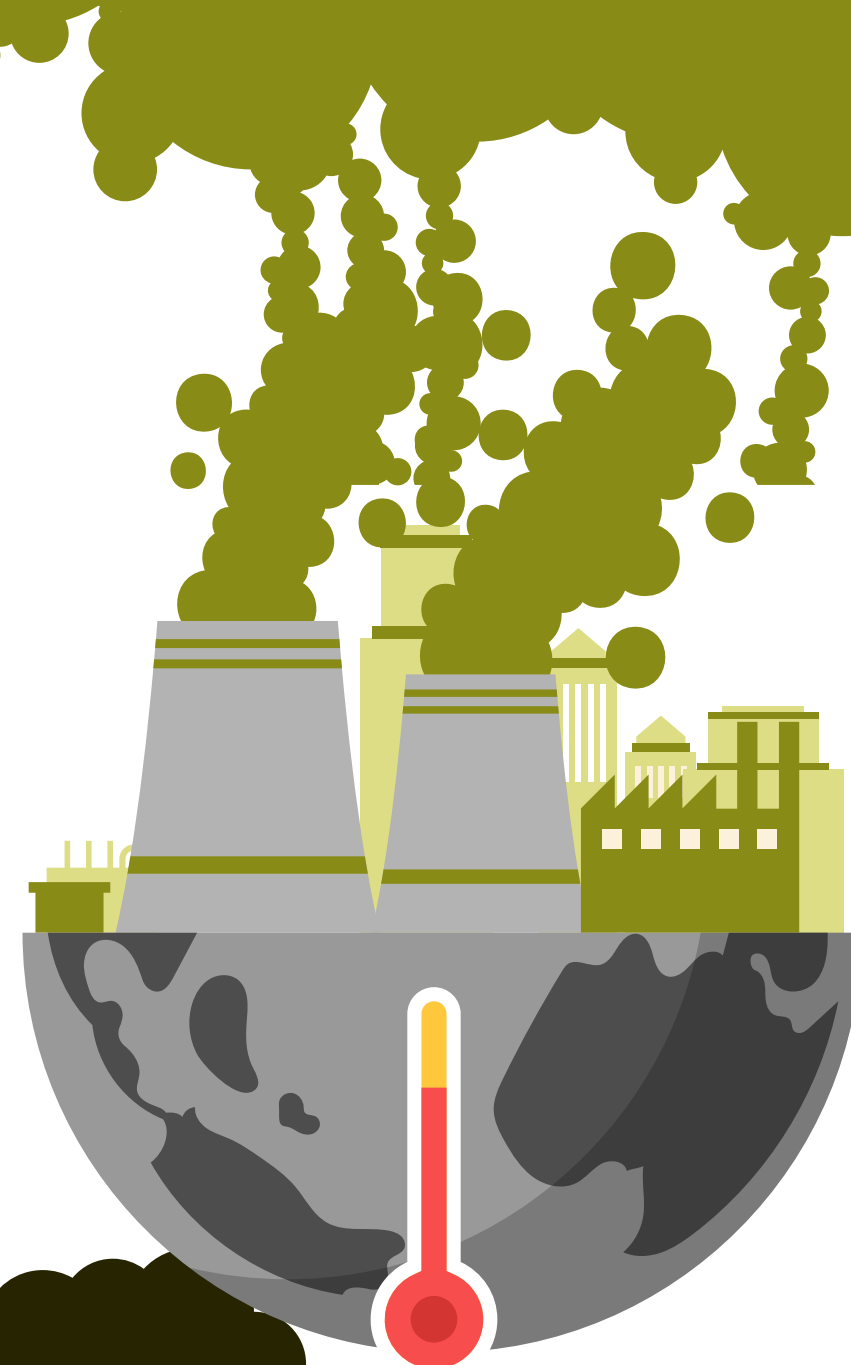
Características espaciales

Se refiere al área de estudio que considera, ya sea estatal, multimunicipal o federal, y a la resolución espacial (especificidad de la ubicación geográfica de las emisiones).



Manejo de datos

Se refiere a la forma y los medios para el trabajo con los datos.



Semarnat Contaminantes Criterio (INEM)

Semarnat Gases Efecto Invernadero (INGEI)

Inventarios de emisiones de la ZMVM

<https://www.gob.mx/semarnat/acciones-y-programas/inventario-nacional-de-emisiones-de-contaminantes-criterio-inem>

<https://www.gob.mx/inecc/acciones-y-programas/inventario-nacional-de-emisiones-de-gases-y-compuestos-de-efecto-invernadero>

<http://www.aire.cdmx.gob.mx/default.php?opc=Z6Bhnml=&dc=Zg==>